

SEZNAM PŘÍLOH – DETAILS DLE VL-4:2015:

S0102.4-II-567 RTYNĚ-ZBEČNÍK-HRONOV

S0102.4



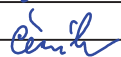
SOUBOR DETAILŮ:

DET.1	DETAIL VTISKU LETOPOČTU	1 : 10
DET.2	DETAIL DILATAČNÍ SPÁRY	1 : 10
DET.3	DILATAČNÍ SPÁRA V ŘÍMSE NA OPĚRNÉ ZDI	1 : 5
DET.4	PRACOVNÍ SPÁRA V ŘÍMSE NA OPĚRNÉ ZDI	1 : 5
DET.5	VZOROVÝ ŘEZ ŘÍMSOU	1 : 10
DET.6	DETAIL PRACOVNÍ SPÁRY DŘÍKŮ A ZÁKLADŮ	1 : 10
DET.7	VÝÚSTĚNÍ RUBOVÉ DRENÁŽE	1 : 25
DET.8	SCHÉMA VÝZTUŽE	1 : 25
DET.9	PROSTUP KANALIZAČNÍHO POTRUBÍ OPĚROU	1 : 10

SO 102.4 DSP+PDPS

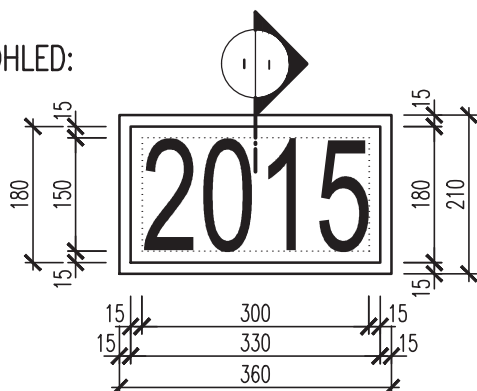
SOUŘADNICOVÝ SYSTÉM: S-JTSK

VÝŠKOVÝ SYSTÉM: BpV

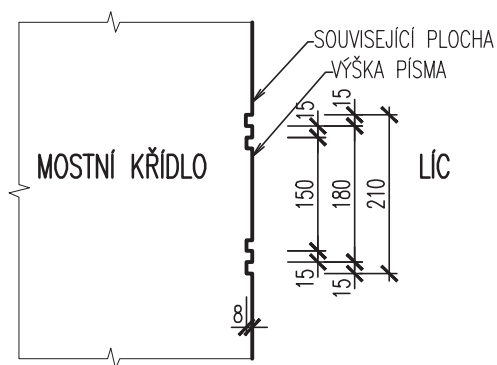
KRESLIL:	KOLEKTIV		 FÖRSTEROVA Č.P. 175, 566 01 VYSOKÉ MÝTO EMAIL: MDS@MDSPROJEKT.CZ	
ZPRACOVAL:	ING. IVETA PLÍŠKOVÁ			
TECHNICKÁ KONTROLA:	ING. FRANTIŠEK ČERNÍK			
ZODPOVĚDNÝ PROJEKTANT:	ING. FRANTIŠEK ČERNÍK			
HLAVNÍ PROJEKTANT:	PAVEL PLODEK			
KRAJ: KRÁLOVÉHRADSKÝ	OKRES: NÁCHOD	OBEC: ČERVENÝ KOSTELEČ	STUPEŇ:	DSP+PDPS
INVESTOR: SPRÁVA SILNIC KRÁLOVÉHRADEC. KRAJE, KUTNOHORSKÁ 59, 500 04 HRADEC KRÁLOVÉ			ZAK.ČÍSLO:	1217-15-3
AKCE: II-567 RTYNĚ-ZBEČNÍK-HRONOV			ARCHIVNÍ ČÍSLO:	1217
			DATUM:	11/2015
			FORMÁT:	A4
			MĚŘÍTKO:	-
OBJEKT: SO 102.4 – SANACE SESUVU			ČÍSLO SOUPRAVY:	ČÍSLO PŘÍLOHY:
OBSAH: DETAILY				102.4.4.

DETAIL VTISKU LETOPOČTU
1 : 10

POHLED:



ŘEZ:



POZNÁMKA – VTISK LETOPOČTU:

- ROK VÝSTAVBY BUDE AKTUALIZOVÁN DLE DATA PROVÁDĚNÍ STAVBY
- TVAR VTISKU JE ZAKRESLEN JAKO SCHEMA (VZOR)
- ŠABLONA A TVAR PÍSMO BUDE ODSOUHLASEN OBJEDNATELEM
- NA OPĚRNÉ ZDI BUDE 1ks VTISKU LETOPOČTU NA VYZNAČENÉM MÍSTĚ

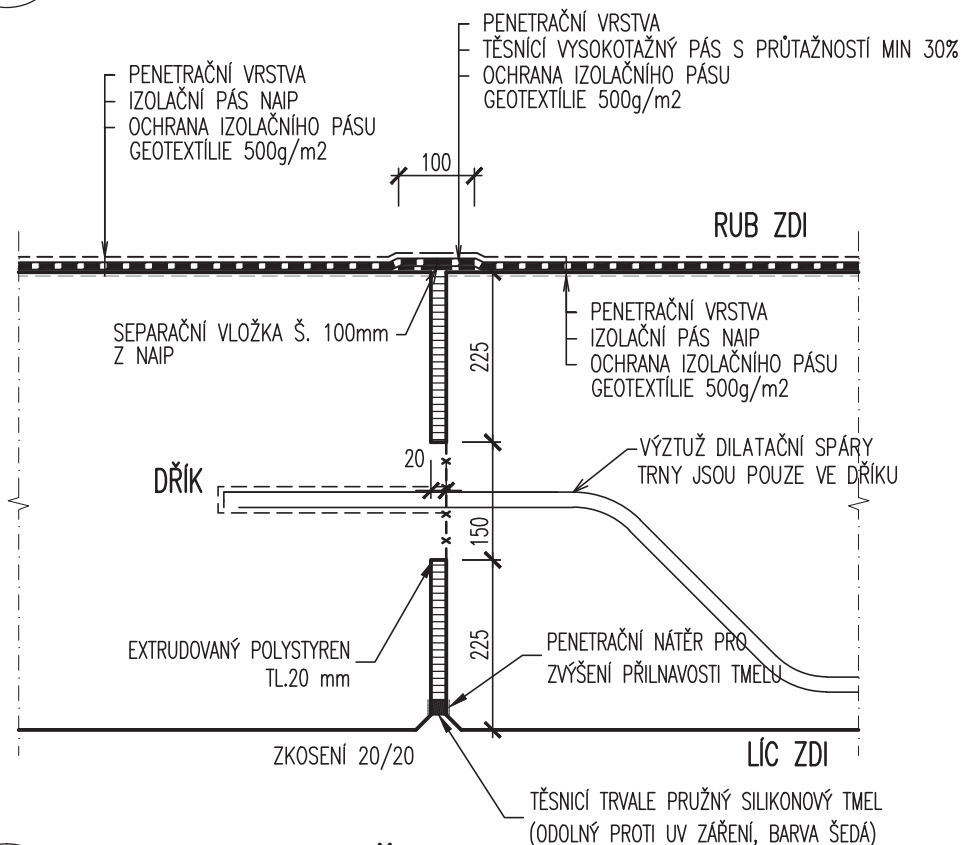
MĚŘÍTKO:

1:10



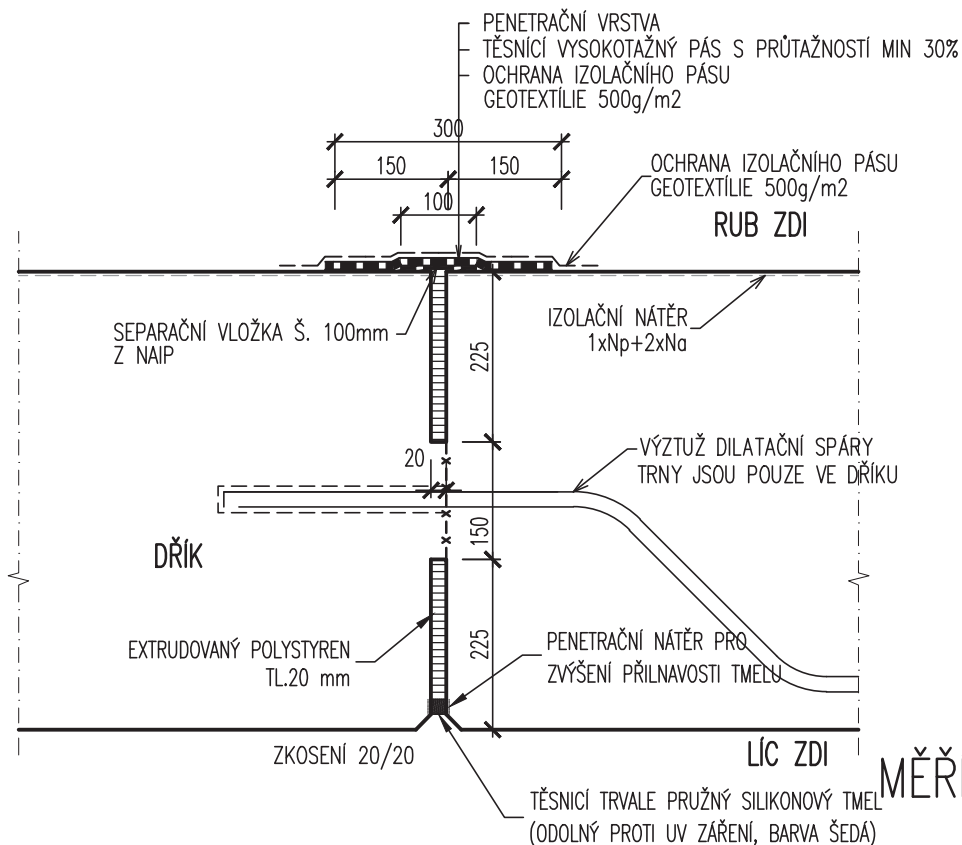
DET.2
DETAIL

DETAIL DILATAČNÍ SPÁRY 1 : 10 – V POLOZE IZOLACE NÁTĚREM



DET.2
DETAIL

DETAIL DILATAČNÍ SPÁRY 1 : 10 – V POLOZE IZOLACE NÁTĚREM



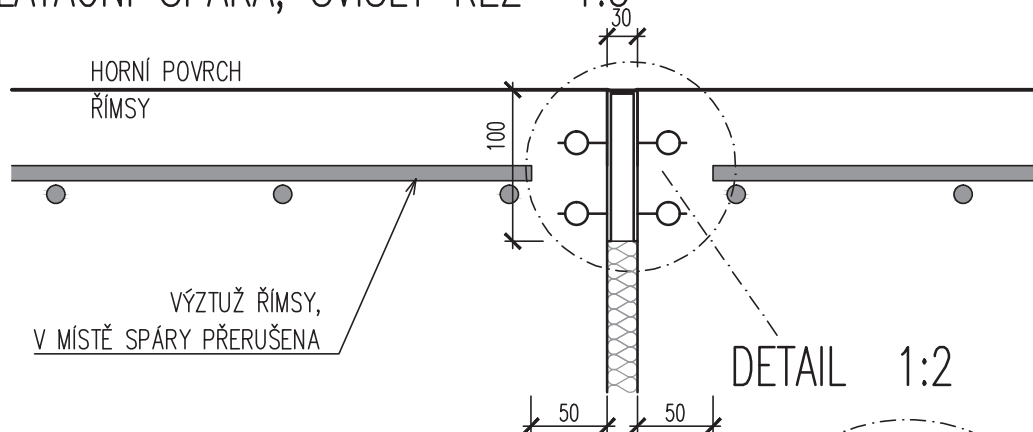
MĚŘÍTKO:

1:10

m 0,10 0,20 0,30 0,40 0,50

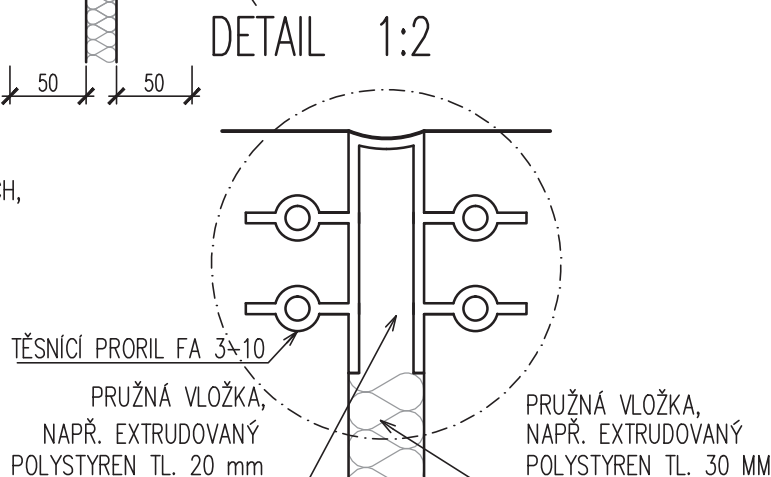
DET.3
DETAIL

DILATAČNÍ SPÁRA V ŘÍMSE NA OPĚRNÉ ZDI
1 : 5

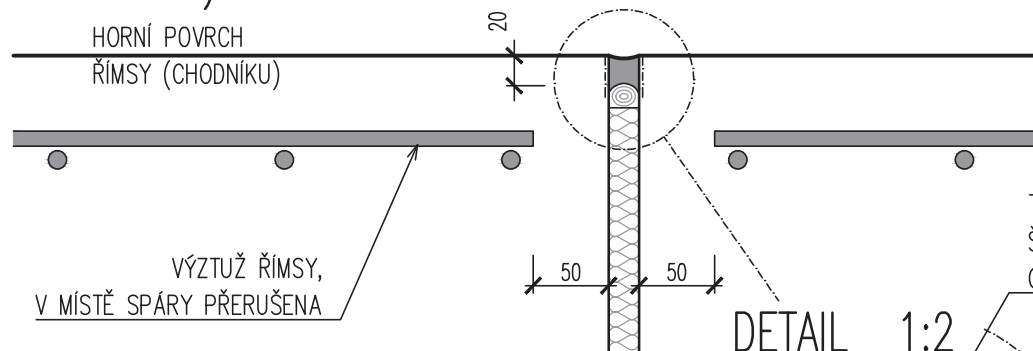
DILATAČNÍ SPÁRA, SVISLÝ ŘEZ 1:5_z

POZNÁMKY:

- ÚPRAVA SPÁRY JE VYKRESLENA PRO HORNÍ POVRCH, STEJNĚ SE PROVEDE I NA BOČNÍCH PLOCHÁCH
- ROZMÍSTĚNÍ DILATAČNÍCH SPÁR ZÁVISÍ NA TYPU KONSTRUKCE OPĚRNÉ ZDI, SPÁRY JSOU NAVRŽENY VE TVARU KONSTRUKCE ŘÍMSY

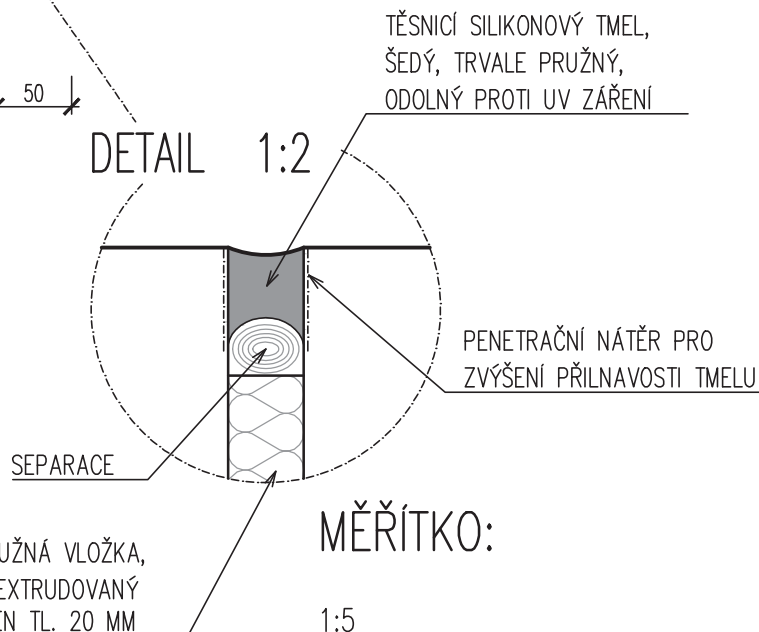


DILATAČNÍ SPÁRA, SVISLÝ ŘEZ 1:5
(ALTERNATIVA)



POZNÁMKY:

- ÚPRAVA SPÁRY JE VYKRESLENA PRO HORNÍ POVRCH, STEJNĚ SE PROVEDE I NA BOČNÍCH PLOCHÁCH
- ROZMÍSTĚNÍ DILATAČNÍCH SPÁR ZÁVISÍ NA TYPU KONSTRUKCE OPĚRNÉ ZDI, SPÁRY JSOU NAVRŽENY VE TVARU KONSTRUKCE ŘÍMSY



MĚŘÍTKO:

1:5

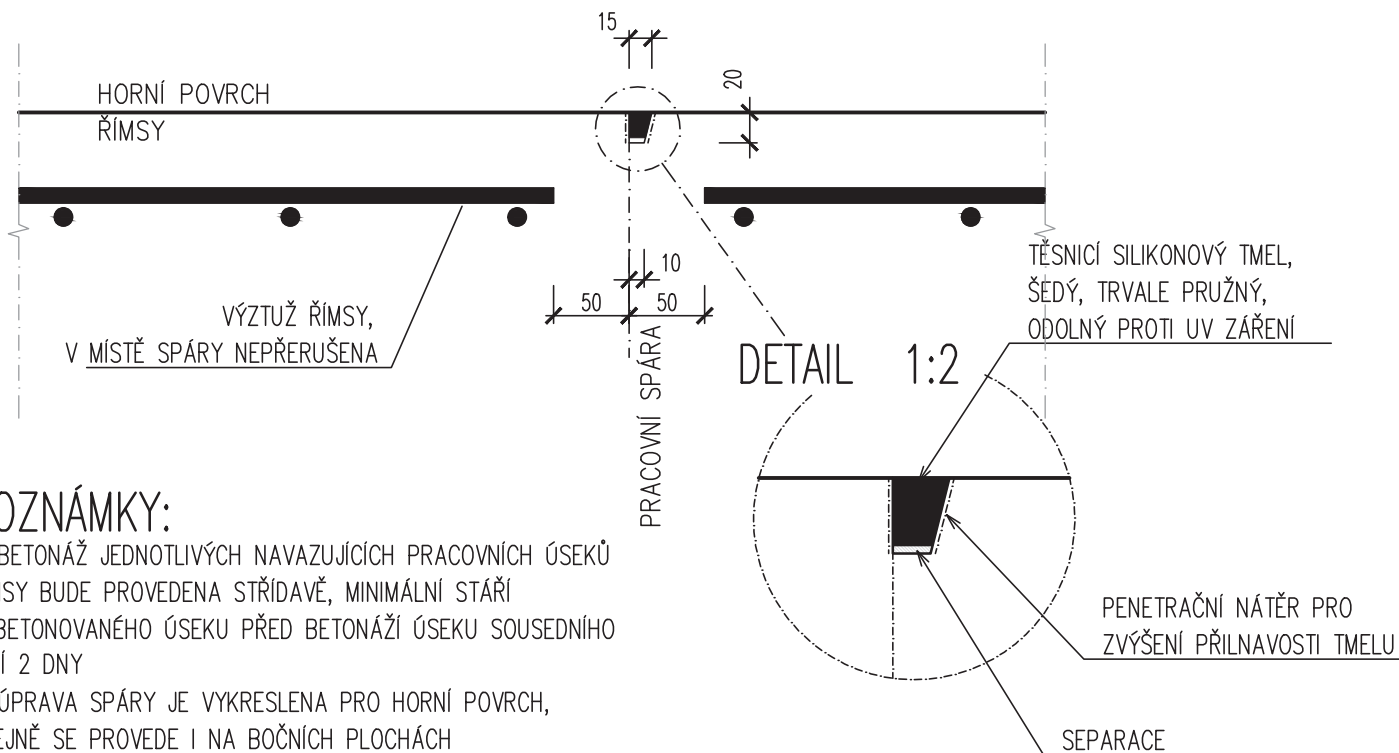




PRACOVNÍ SPÁRA V ŘÍMSE NA OPĚRNÉ ZDI

1 : 5

PRACOVNÍ SPÁRA, SVISLÝ ŘEZ 1:5



POZNÁMKY:

- BETONÁŽ JEDNOTLIVÝCH NAVAZUJÍCÍCH PRACOVNÍCH ÚSEKŮ ŘÍMSY BUDE PROVEDENA STŘIDAVĚ, MINIMÁLNÍ STÁŘÍ VYBETONOVANÉHO ÚSEKU PŘED BETONÁŽÍ ÚSEKU SOUSEDNÍHO ČINÍ 2 DNY
- ÚPRAVA SPÁRY JE VYKRESLENA PRO HORNÍ POVRCH, STEJNĚ SE PROVEDE I NA BOČNÍCH PLOCHÁCH
- ROZMÍSTĚNÍ PRACOVNÍCH SPÁR JE NAVRŽENO V PŮDORYSU MOSTU

MĚŘÍTKO:

1:5



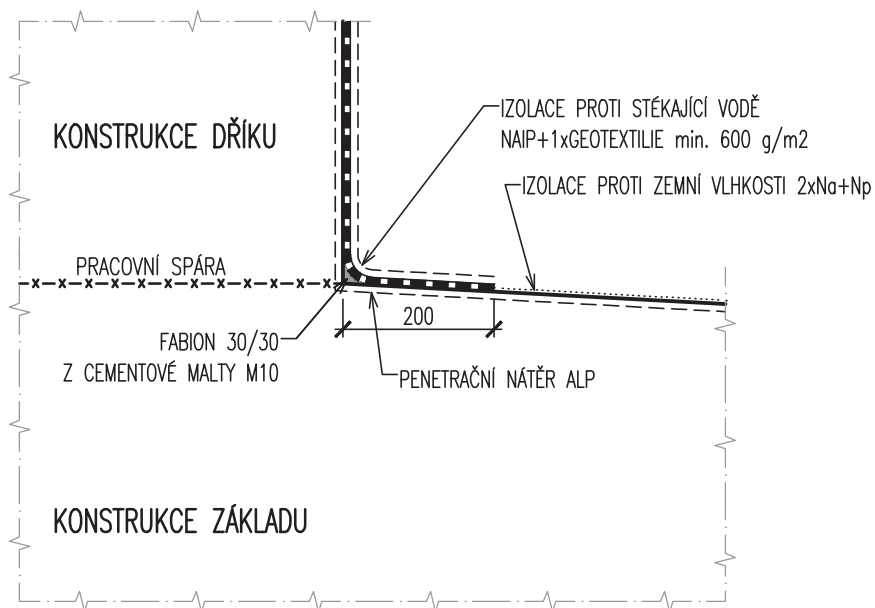
DET.5 VZOROVÝ ŘEZ ŘÍMSOU
DETAIL 1 : 10





DETAIL PRACOVNÍ SPÁRY DŘÍKŮ A ZÁKLADŮ

1 : 10



MĚŘÍTKO:

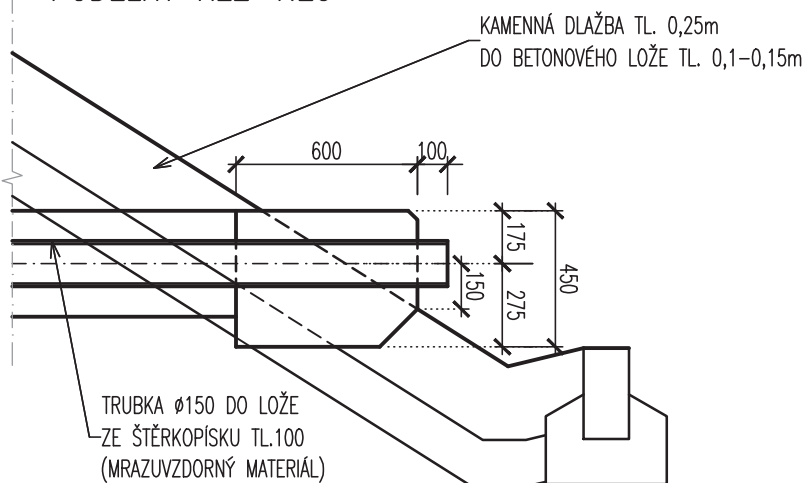
1:10



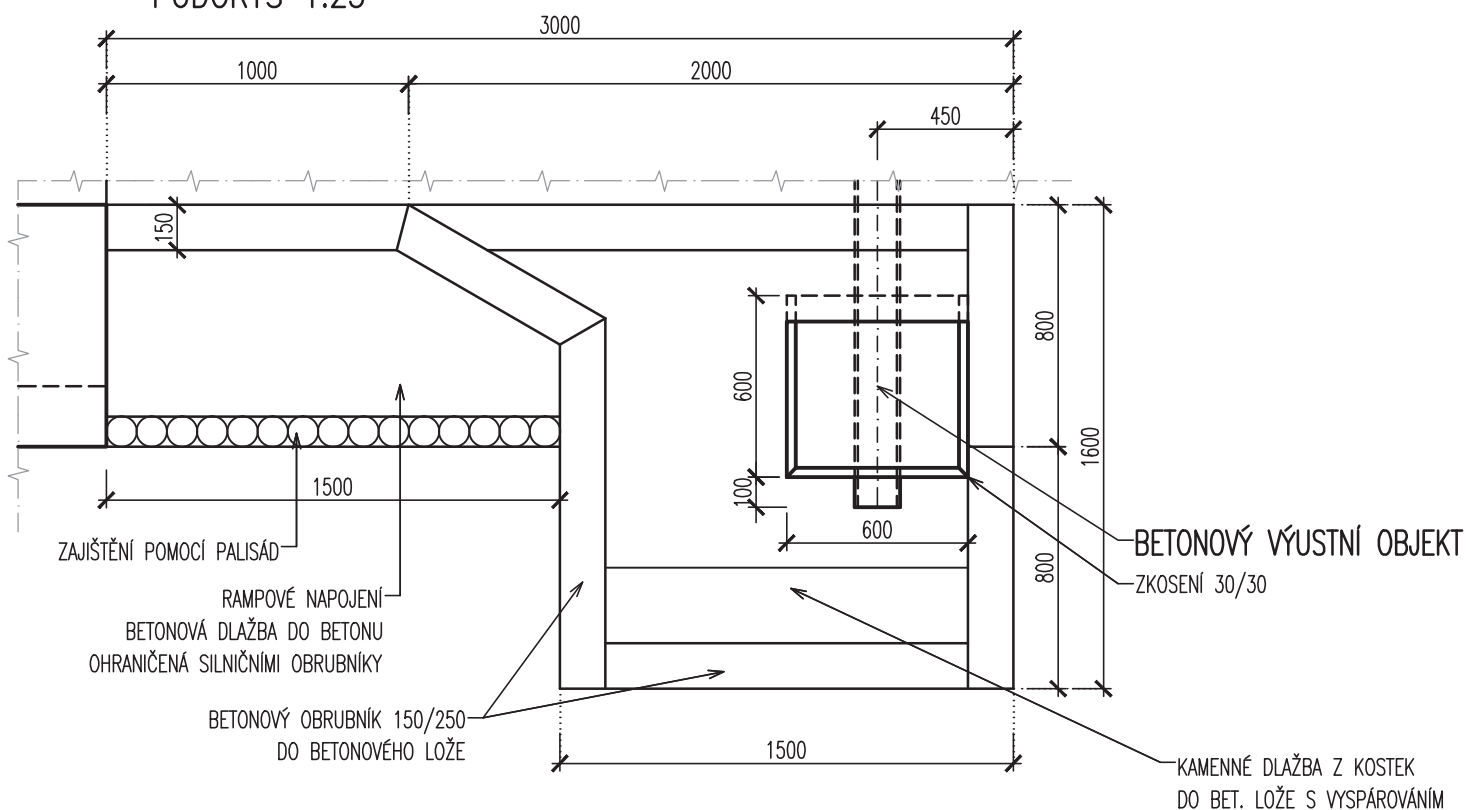
DET.7
DETAIL

VÝÚSTĚNÍ RUBOVÉ DRENÁŽE 1 : 25

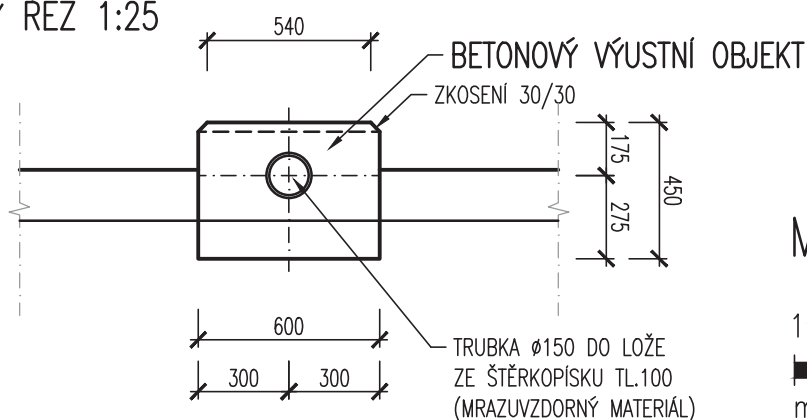
VÝÚSTĚNÍ NA TERÉN
PODÉLNÝ ŘEZ 1:25



PŮDORYS 1:25



PŘÍČNÝ ŘEZ 1:25



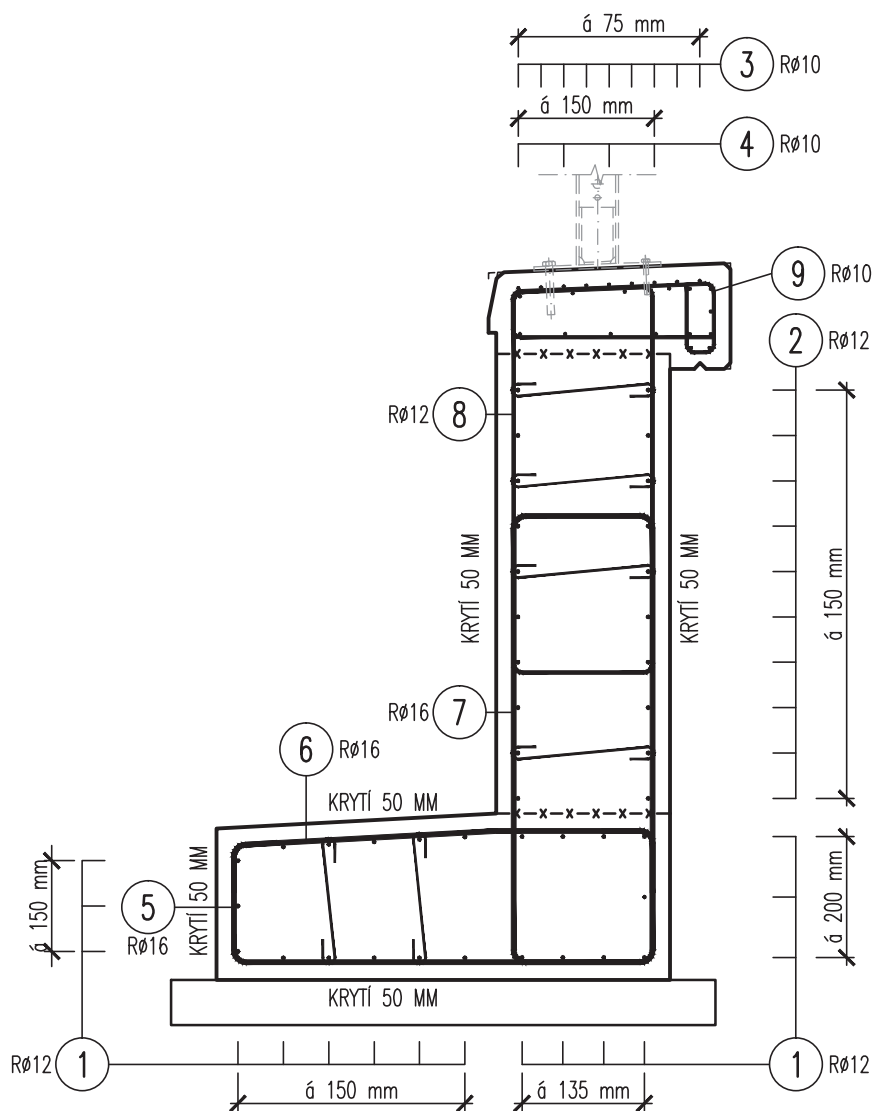
MĚŘÍTKO:

1:25



DET.8
DETAIL

SCHÉMA VÝZTUŽE 1 : 25



POZNÁMKY:

ZPŮSOB VYZTUŽENÍ, UVEDENÉ PRŮMĚRY A ROZTEČE VÝZTUŽE JSOU POUZE ORIENTAČNÍ
A NEJSOU ZÁVAZNÉ PRO DETAILNÍ VYZTUŽENÍ V RDS DOKUMENTACI.
NAVŘENÉ VYZTUŽENÍ V RDS BUDE POSOUZENO DETAILNÍM STATICKÝM VÝPOČTEM

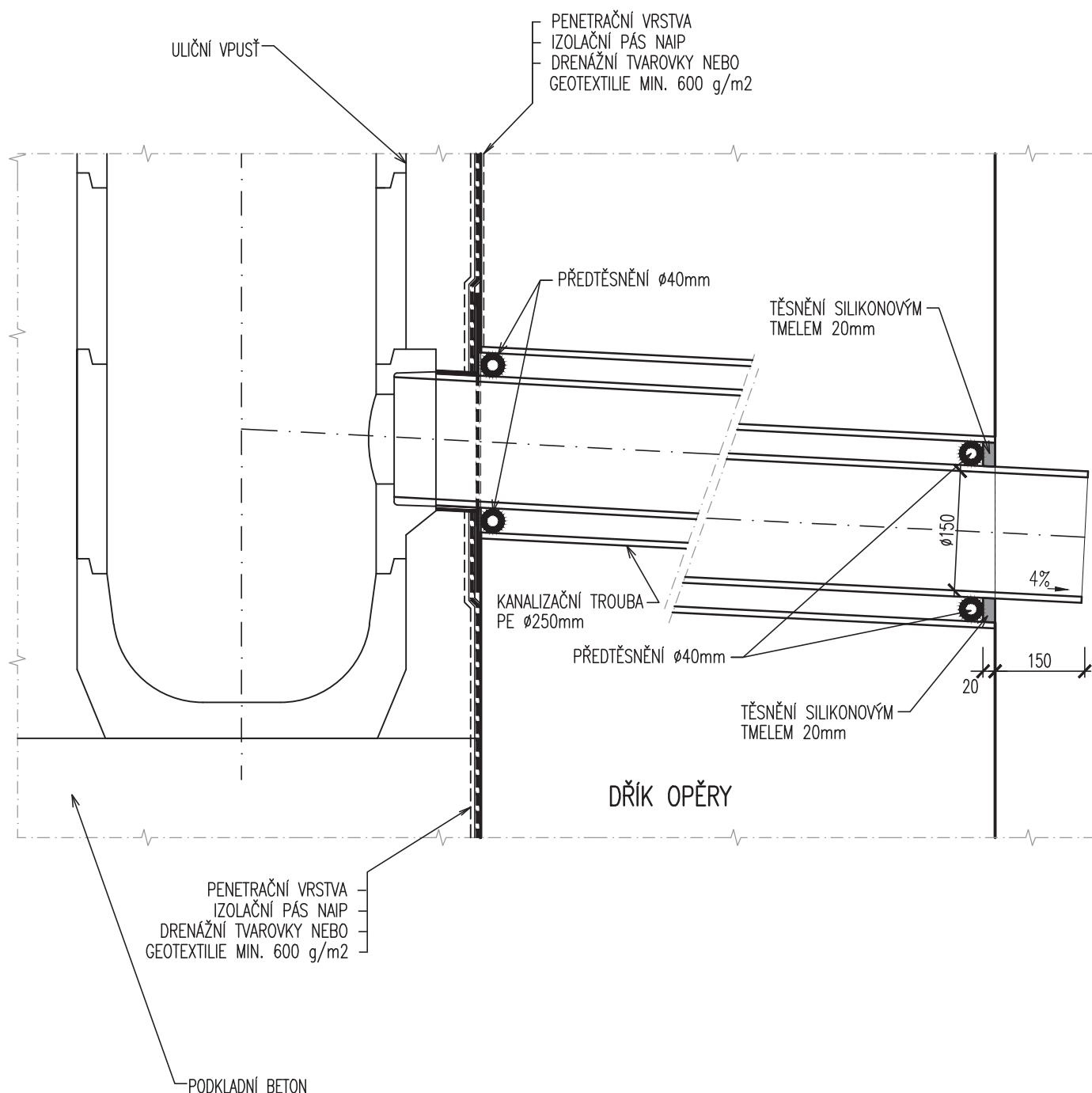
MĚŘÍTKO:

1:25



DET.9
DETAIL

PROSTUP KANALIZAČNÍHO POTRUBÍ OPĚROU PŘÍČNÝ ŘEZ 1:10



MĚŘÍTKO:

1:10

